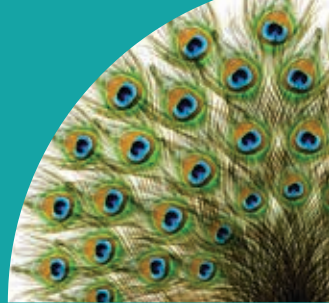


लाइब्रेरी (पुस्तकालय) से जुड़ना

हिंदी



नमस्ते और आपके पुस्तकालय द्वारा पेश की जाने वाली सभी अद्भुत चीज़ों में आपका स्वागत है।

हम आपका और आपके परिवार का हमारी किसी भी क्राइस्टचर्च सिटी लाइब्रेरी का उपयोग करने के लिए स्वागत करते हैं।

यदि आप क्राइस्टचर्च नगर परिषद क्षेत्र में रहते हैं या रेट्स (दरों) का भुगतान करते हैं तो पुस्तकालय में शामिल होना मुफ्त है।

पुस्तकालय की सदस्यता के लिए आपको चाहिए:

- **पहचान:** या तो आपका पासपोर्ट या 2 अन्य प्रकार की आईडी (पहचानपत्र), अच्छा हो कि एक आईडी फोटो के साथ हो। यदि कोई बच्चा सदस्य बन रहा है, तो उसके माता-पिता/कानूनी अभिभावक को आईडी की आवश्यकता होगी।
- **पते का प्रमाण** (30 दिन से अधिक पुराना नहीं)। यह आपके बैंक, स्कूल, बिजली या टेलीफोन कंपनी का पत्र हो सकता है। इन दस्तावेज़ों के डिजिटल संस्करण भी स्वीकार्य हैं।

सदस्यता की शर्तें

नीचे दिए गए 'हम' का संदर्भ क्राइस्टचर्च सिटी लाइब्रेरीज़ (जो की क्राइस्टचर्च नगर परिषद की एक इकाई है) से है, और 'मैं', 'आप' या 'आपका' का संदर्भ सदस्य से है।

मैं और/या मेरे आश्रित व्यक्ति पुस्तकालय के सदस्य बन गए हैं और उधार ली गई किसी भी वस्तु की जिम्मेदारी स्वीकार करते हैं।

मैं इसके लिए सहमत हूँ:

- सदस्यता की शर्तें। इनमें बदलाव हो सकता है। अपडेटेड (ताजा की गई) शर्तें हमारी वेबसाइट पर उपलब्ध होंगी।
- पुस्तकालय से उधार ली गई सभी वस्तुएँ निर्धारित तिथि तक अच्छी स्थिति में लौटाना।
- यदि आपका कार्ड खो गया है या चोरी हो गया है या आपका संपर्क विवरण बदल गया है तो हमें तुरंत सूचित करें।
- इस खाते द्वारा किए गए किसी भी शुल्क, क्षति, प्रतिस्थापन (एवज का) शुल्क, प्रसंस्करण शुल्क और संग्रह शुल्क का भुगतान करना।
- नहीं चुकाए गए ऋण की वसूली के लिए ऋण वसूली एजेंसी का उपयोग।

गोपनीयता कथन: हम आपकी व्यक्तिगत जानकारी क्यों एकत्र कर रहे हैं?

आपको क्राइस्टचर्च सिटी लाइब्रेरीज़ (जो की क्राइस्टचर्च नगर परिषद की एक इकाई है) की सेवाओं तक पहुंचने में सक्षम बनाने के लिए।

आपकी व्यक्तिगत जानकारी का उपयोग हम आपसे संपर्क करने और आपकी लाइब्रेरी सदस्यता के प्रबंधन के साथ-साथ आपको

काउंसिल सेवाओं और आयोजनों के बारे में सलाह देने के लिए करते हैं। यदि हमें बकाया ऋण की वसूली करने की आवश्यकता है, तो यह जानकारी उपयुक्त काउंसिल स्टाफ और/या क्रेडिट एजेंसी को दी जा सकती है। ऋण वसूली शुल्क लागू होगा।

आप हमारे द्वारा आपके बारे में रखी गई व्यक्तिगत जानकारी तक पहुंच सकते हैं और उसमें बदलाव का अनुरोध कर सकते हैं।

यदि आप मांगी गई जानकारी प्रदान नहीं करते हैं, तो पुस्तकालय सदस्यता के लिए आपके आवेदन को अस्वीकार कर देगा।

अधिक जानकारी के लिये:

my.christchurchcitylibraries.com

पर जाएं

पुस्तकालय के नये सदस्यों के लिए सूचना

- यदि आपका लाइब्रेरी कार्ड खो जाता है या वह चोरी हो जाता है, तो कृपया जितनी जल्दी हो सके 03-941-7923 पर फोन करके, हमारी वेबसाइट पर जाकर या अपनी स्थानीय लाइब्रेरी में जाकर हमें सूचित करें। यदि आप घर बदलते हैं या कोई विवरण बदलता है तो कृपया हमें फोन करके या अपने स्थानीय पुस्तकालय में जाकर सूचित करें।
- आप अपने लाइब्रेरी कार्ड का उपयोग किसी भी क्राइस्टचर्च सिटी लाइब्रेरी में कर सकते हैं। चीज़ें हमारे नेटवर्क की किसी भी लाइब्रेरी में लौटाई जा सकती हैं।
- अधिकांश पुस्तकें 28 दिनों के लिए उधार ली जा सकती हैं। आप अपने आइटम को एक बार रिन्यू (नवीनीकृत) कर सकते हैं जब तक कि किसी अन्य ग्राहक द्वारा इसके लिए अनुरोध न किया गया हो। अन्य वस्तुओं के लिए उधार लेने की अवधि अलग-अलग होती है।

सामान्य संग्रह में अधिकांश वस्तुएँ निःशुल्क हैं। बेस्टसेलर, टॉकिंग बुक्स, सीडी और अधिकांश डीवीडी पर शुल्क लगता है।

- यदि आप अपना ईमेल पता प्रदान करते हैं, तो हम आपको आइटम देय होने से 3 दिन पहले एक रिमाइंडर भेजेंगे, और फिर दोबारा जब आइटम 7 और 21 दिन से ओवरड्यू (विलंबित) हो जाएँगे। यदि आइटम 28 दिनों से अधिक के लिए विलंबित हो जाते हैं, तो आइटम को खोया हुआ माना जाएगा। प्रतिस्थापन लागत और प्रोसेसिंग फीस (प्रसंस्करण शुल्क) आपके खाते में जोड़ दिए जाएंगे, और आप अन्य आइटम नहीं ले पाएंगे या इलेक्ट्रॉनिक संसाधनों का प्रयोग नहीं कर पाएंगे। एक बार आइटम वापस आ जाने पर, प्रतिस्थापन लागत और प्रसंस्करण शुल्क हटा दिए जाएंगे, और आप एक बार फिर पूरी सेवाओं तक पहुंच पाएंगे।
- आप हमारे सभी पुस्तकालयों में हमारे कंप्यूटरों पर इंटरनेट का (निःशुल्क) प्रयोग करने के लिए अपने पुस्तकालय कार्ड का उपयोग कर सकते हैं। आप हमारे पुस्तकालयों में अपने स्वयं के उपकरण का भी उपयोग कर सकते हैं। वाई-फ़ाई निःशुल्क है और किसी पासवर्ड की आवश्यकता नहीं है।

पूर्ण सदस्यता शर्तों के लिए, कृपया देखें:

my.christchurchcitylibraries.com/conditions-of-membership/

हम आपके और आपके परिवार के क्राइस्टचर्च सिटी लाइब्रेरीज़ में आने की आशा करते हैं।